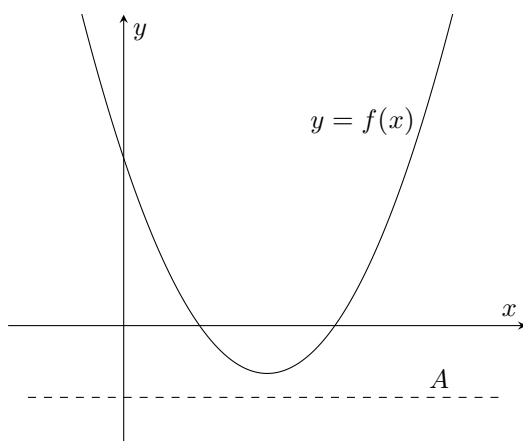


Funkce

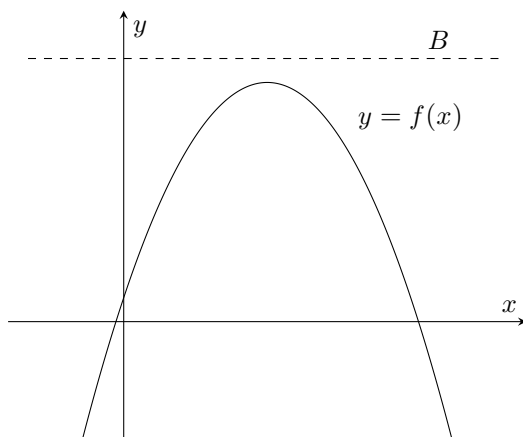
Omezenost

Omezenost je vlastnost funkce, která se týká hodnot na ose y , budeme rozlišovat následující případy:

- **Zdola omezená** - funkce je zdola omezená, pokud existuje nějaké $A \in R$ takové, že pro všechny funkční hodnoty platí, že $f(x) \geq A$ (tedy hodnoty funkce na ose y nejdou až k $-\infty$). Graficky můžeme funkci zaznačit takto:



- **Shora omezená** - funkce je shora omezená, pokud existuje nějaké $B \in R$ takové, že pro všechny funkční hodnoty platí, že $f(x) \leq B$ (tedy hodnoty funkce na ose y nejdou až k $+\infty$). Graficky můžeme funkci zaznačit takto:



- **Omezená** - Omezená funkce je funkce, která je zdola i shora omezená. Platí pro ni tedy že všechny funkční hodnoty jsou v pásu - $A \leq f(x) \leq B$. Graficky takovou funkci můžeme reprezentovat například takto:

